



RUOVEDEN SEURAKUNTA MYY TARJOUSKAUPALLA AUTIO 702-417-1-23

Leirikeskus (n. 1,5 ha)

Päärakennus (1984)

- rakennusala 310m²
- sähkölämmitys
- päärakennuksessa todettu 6/2017 suihkutiloissa vesivahinko, rakennetutkimus teetetty 8/2017

Renkitupa

- 1800-luvulla rakennettu
- ainoastaan kesäkäytössä oleva rakennus
- ei toimivaa vesi- ja viemärijärjestelmää
- rakennusala n. 125m²

Aittarakennus

- 1800-luvulla rakennettu
- ulkomitat 125m², viisi varastotilaa, autotalli ja puuvarasto

Navettarakennus

- 1800-luvulla rakennettu
- ulkomitat 200m²
- navettakappeli

Rantasaunat (n. 0,8 ha)

- sijaitsevat n 400 metrin etäisyydellä leirikeskuksen pihamaalta
- Näsijärven vesistö, Ruhanselän ranta (140m)
- uusi rantasauna (1998), höylähirsi, sähkölämmitys, vesiliittymä, 85,5m²
- grillikatos, kotakeittiö
- vanha rantasauna (1965), ulkomitat 34m², rakennuksessa ei ole sähköjä, lämmitys-, vesi- /viemärijärjestelmää

**Metsäalue (n. 21.3 ha)**

- metsäalue käsittää yhden yhtenäisen palstan, kitu- ja joutomaata ei ole, maapohjat ovat varsin reheviä ja hyväkasvuisia
- tilan puustot ovat hyvin hoidettuja, hoitorästejä ei ole

Tontit 2 kappaletta/kohteet myynnissä Opkk Oy

- tontti 1 (5200 m²)
- tontti 3 (4700 m²)

Tarjoukset tulee jättää to 12.10.2017 klo 15 mennessä.

Ruoveden seurakunta
Kirkkoneuvosto
Honkalantie 8
34600 RUOVESI

SEURAKUNTA PIDÄTTÄÄ OIKEUDEN HYVÄKSYÄ TAI HYLÄTÄ KAIKKI TEHDYT TARJOUKSET.

Lähestymiskartta



Perustiedot

Kiinteistötunnus : 702-417-1-23
 Nimi : AUTIO
 Rekisteriyksikkölaji : Tila
 Palstojen määrä : 1
 Kunta : Ruovesi (702)
 Arkistoviite : 18:48
 Kaavan mukainen käyttötarkoitus :
 Rekisteröintipvm : 15.01.1970
 Kokonaispinta-ala : 25.6850 ha
 Olotila : Voimassaoleva

Kiinteistö kartalla

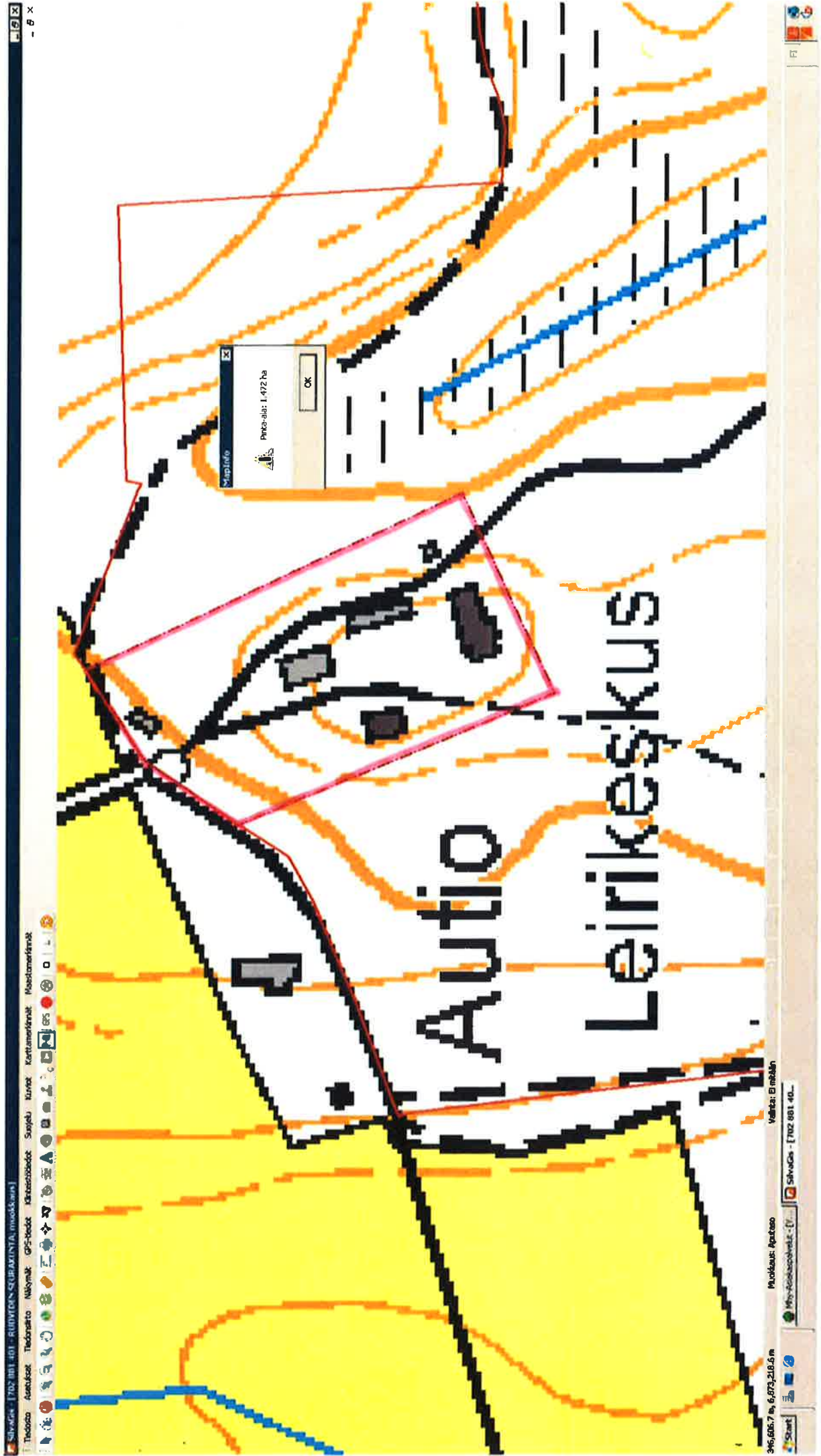


346417

347056

Tämä raportti on Suomen Asiakastieto Oy:n muodostama. Raportin tiedot perustuvat Maanmittauslaitoksen Kiinteistötietojärjestelmän ajantasaisiin rekisteritietoihin. Raportilla ei kuitenkaan ole samanlaista julkista luotettavuutta kuin virallisilla kiinteistötietodokumenteilla. Kiinteistörekisterin tiedoissa voi olla epätarkkuuksia. Kiinteistön tarkka alueellinen ulottuvuus selviää toimitusasiakirjoista ja maastosta. Taustakartta on viitteellinen. Karttatulosteella näytetään kiinteistöä koskevat käyttöoikeusyksiköt, joiden sijaintitieto on merkitty kartan rajaamalle alueelle. Kartat © MML, kunnat.

Ruovesi, Autio (702-417-1-23) leirikeskus tontti



Ruovesi, Auto (702-417-1-23) leirikeskuksen rantasaunan tontti

